

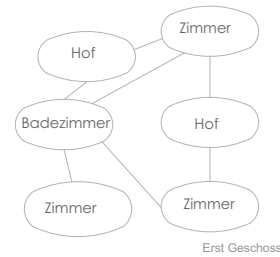
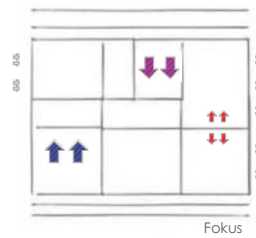
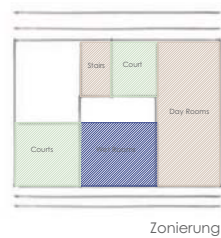
HAUSSTRUKTUR UND RAUMQUALITÄT

Für die Entwurf des Drei-Zonen-Haus, betrachten wir drei verschiedene Räume.

Ein Eingang Hof, dass auch die nasse Zone dient und als Übergang von außen.

Ein innerer Hof, dass der warmen Luft und Licht in den Tag Zonen sorgt.

Schließlich Kamin Zimmer, Richtung das Wohnzimmer, und hinter dem Esszimmer weniger warme Temperatur bietet.

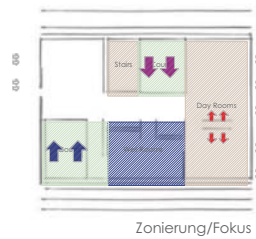
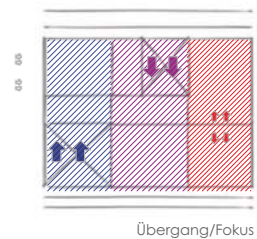


In der ersten Geschoss haben wir die Eltern Zimmer als die einfacher betrachte.

Wir denken das Kinderzimmer als funktionaler, nicht nur als Schlafzimmer. Wir haben Räume für das Studium, spielen, oder einfach zu ausruhen entworfen.

Außerdem, die beiden Kinder teilen sich ein Bad und auf der anderen Seite müssen die Eltern mehr Intimität haben und sind über ein privates Badezimmer und Ankleideraum vorgesehen.

Den Nassräumen sind im gleiche Teil des Hauses als im Erdgeschoss, um leichter die Installationen machen.



FUNKTIONALITÄT

Am Anfang haben wir einige Räumlichkeiten über die Beziehung zwischen den verschiedenen Räumen.

Wir möchten eine offene Eintrag zu machen und die Garage muss an die Küche angeschlossen werden, damit das Beladen einfacher machen.

Wir brauchen auch ein Bad in den Taggeschoss, und natürlich eine Verbindung zwischen der Küche und dem Esszimmer.

Wir betrachten die Wohnzimmer der wichtigste Raum im Haus, so dass deshalb müssen wir doppelt Orientierung schaffen versucht, und die komfortable und Freiraum wie möglich.



Wichtige ist, dass der Raum die alle Zimmer dient, nicht als Korridor betrachtet muss.

Ausgestattet mit einem gemeint breiten, mit Hofen Licht, muss als eine funktionale und flexible Raum verstanden werden.

Raum zu verwenden und zu bleiben.

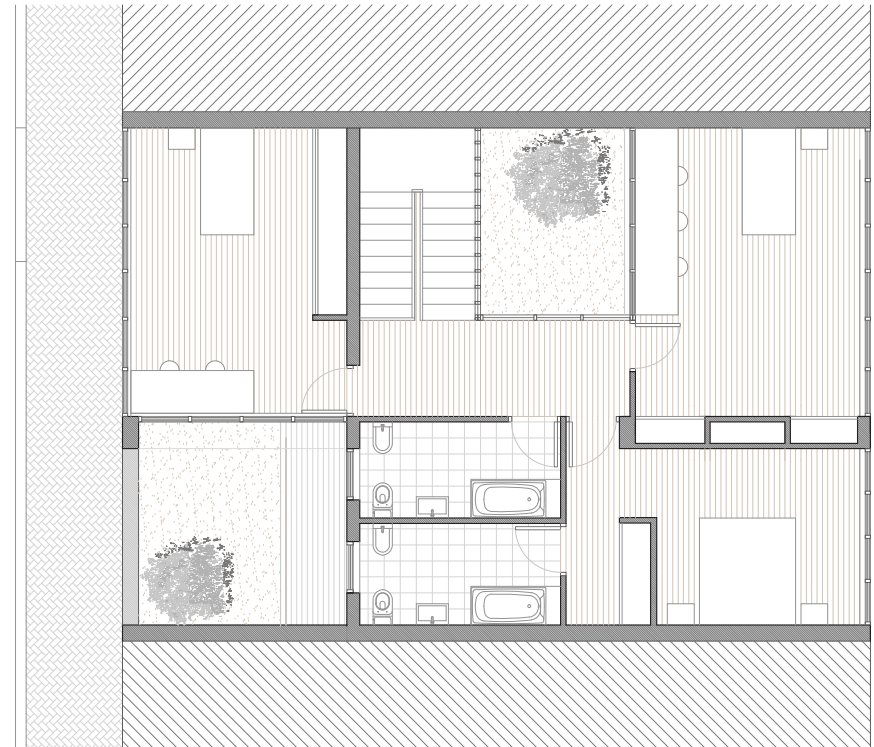
Im zweiten Geschoss, mit Sattel Dach haben wir einen Raum für die Lagerung bestimmt, oder als ein kleines Studio, um den Innenhof beleuchtet.



Schnitt



Erdgeschoss



Erst Geschoss



Süd Ansicht



Nord Ansicht

